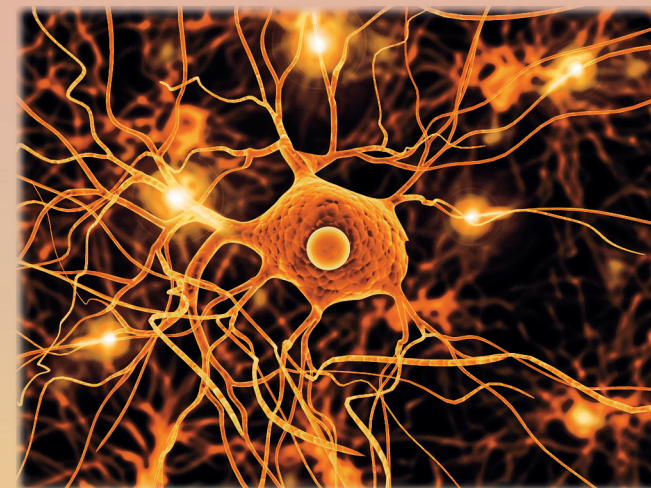


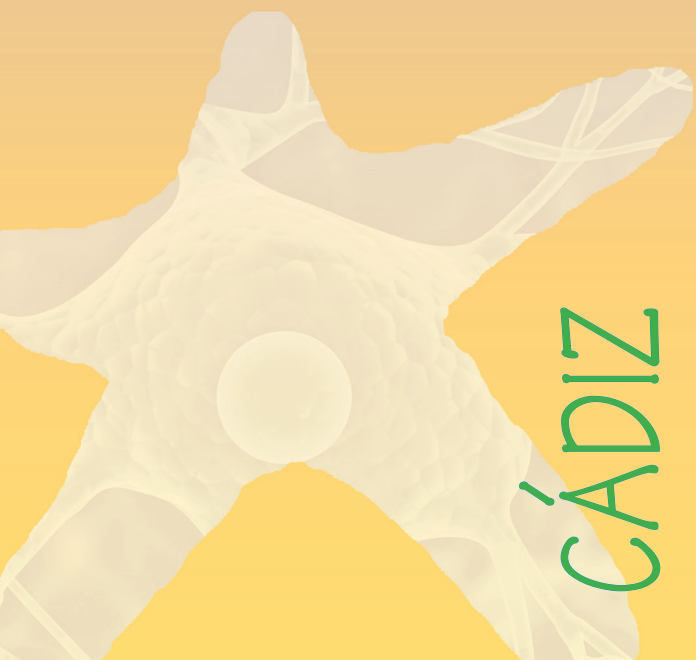
VI ENCUENTRO ENTRE NEUROLOGÍA Y PSIQUIATRÍA DE LA PROVINCIA DE CÁDIZ



Organiza: UGC Neurología - Neurofisiología
Hospital Universitario Puerta del Mar

Fecha: Viernes, 14 de Marzo de 2025

Lugar: Salón de Actos
Hospital Univ. Puerta del Mar
CÁDIZ



Hospital Universitario
Puerta del Mar



Hospital Universitario
Puerta del Mar



Las enfermedades del sistema nervioso central trascienden la antigua dualidad psique-cerebro, evolucionando hacia una comprensión biológica que integra síntomas y especialidades médicas. La medicina personalizada, apoyada en biomarcadores, permite identificar etapas tempranas y afinar diagnósticos, tratamientos y pronósticos. Este enfoque, sin embargo, enfrenta la complejidad de correlacionar múltiples factores, donde herramientas avanzadas como la inteligencia artificial se vuelven indispensables.

Dilucidar este tipo de cuestiones será el tema principal del VI encuentro entre neurología y psiquiatría de la provincia de Cádiz, que como viene siendo habitual, realizaremos en el Hospital Puerta del Mar el viernes 14 de marzo. Abordaremos cuestiones como si la depresión es un proceso prodrómico o comórbido en patologías neurológicas tan prevalentes como la migraña y la enfermedad de Parkinson. Por otra parte abordaremos las bases de neuromodulación no invasiva como tratamiento de la depresión. Y para cerrar abordaremos las aplicaciones clínicas de la inteligencia artificial.

Todo esto en el incomparable marco de la ciudad de Cádiz. Os esperamos en una nueva edición de la que estamos confiados, será tanto o más interesante que las anteriores con el mismo espíritu de que sea un punto de encuentro y debate que nos permita avanzar en nuestra práctica clínica diaria. Os esperamos.

Un cordial saludo.

Miguel Moya
Neurólogo

Raúl Espinosa
Neurólogo

17:00 h.

BIENVENIDA

José Luis Guijarro Rodríguez

Gerente Hospital Universitario Puerta del Mar.

Miguel A. Moya Molina

Director Médico Hospital Universitario Puerta del Mar.

17:15 - 18:15 h.

¿ES LA DEPRESIÓN UNA ENFERMEDAD PRODRÓMICA O COMORBIDA CON LA ENFERMEDAD DE PARKINSON?

Ponentes:

Raúl Rashid López

Neurólogo.
Unidad Trastornos del movimiento
Hospital Universitario Puerta del Mar.

Cristóbal Pavón Navajas.

Psiquiatra.
Area Subagudos Hospital Psiquiátrico de Álava.
Profesor de Psiquiatría Universidad de Deusto.

18:15 - 18:45 h.

NEUROMODULACION NO INVASIVA EN LA DEPRESIÓN.

Javier J. González Rosa

INIBICA.
Grupo psicofisiología.

18:45 - 19:15 h.

PAUSA CAFÉ

19:15 - 20:15 h.

¿MI MIGRAÑA ME DEPRIME?:

Ponente:

Ana Álvarez Montoya.

Psiquiatra.
Hospital de Día Algeciras.

Ponente:

Carmen González Oria

Neuróloga.
Jefa de Sección Hospital Universitario Virgen del Rocío.
Coordinadora del Plan Andaluz de Cefaleas.

20:15 - 21:00 h.

INTELIGENCIA ARTIFICIAL APLICADA A LA PRÁCTICA CLÍNICA

David A. Perez Martínez.

Servicio de Neurología.
Hospital Universitario 12 de Octubre. Madrid.
Hospital Universitario La Luz. Madrid.

21:00 h.

CLAUSURA

Raúl Espinosa Rosso

Neurólogo. Coordinador Servicio Neurología
Hospital Universitario Puerta del Mar.
Vicepresidente de la Sociedad Andaluza de Neurología.